



english

The heavy machining, the requirement of an high output (2 pieces per cycle) and of a product with high quality demand a machine structurally rigid and accurate.

Giuliani's modular solution allow an easy retooling and the mix of single spindles units and of 6-spindles revolver heads remarkably widen the range of tools on machine and therefore the flexibility of use

The solution to these requirements is the Giuliani **TRANSTABLE TRM 9/15**

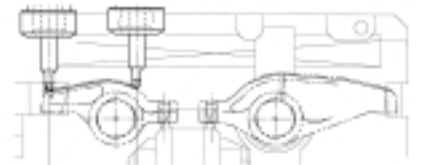
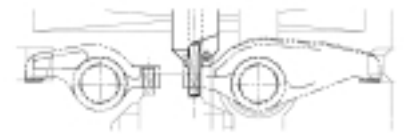
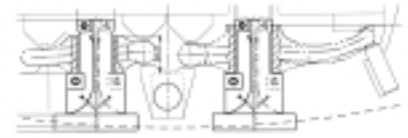
deutsch



Die Forderung nach schweren Bearbeitungen und hoher Produktionskapazität (2 Stück pro Zyklus) und nach einen qualitativ hochwertigen Produkt verlangt die Anwendung von einer Maschine, die strukturel steif und präzise ist.

Die modulare Möglichkeit erleichtert die Möglichkeit der Umrüstung und die Mischung der einspindligen Einheiten und der sechsspindligen Revolverköpfe erweitert beachtlich die Spannweite der Werkzeuge, die in der Maschine vorhanden sind und daher die Gebrauchsflexibilität.

*Eine einzige Lösung: **TRANSTABLE MAGNUM TRM 9/15***



english

- **Location** USA
- **Material and Component**
Intake and exhaust rocker arms
Ductile iron
- **Field**
Automotive industry
- **Actual Production Rate**
Approx. 423 pieces/hour
(approx 211,5 couples of rocker arms per hour)
(the machine works 1+1 rocker arms of different type per cycle)
- **Efficiency** ≥ 85%
- **Results**
Flexibility of use and configuration
High Automation and high output
Structural rigidity, higher potentiality of machining
Modular components
High quality and accuracy of the machined product
Reliability (teleservice)

deutsch

- **Aufstellort** USA
- **Bearbeitetes Werkstück und Material**
Schwenkarm zum Aufsaugen und Abblas
weiches Eisenguss
- **Bereich**
Automobil
- **Tatsächliche Ausbringung**
423 Stk/Std. (ca. 211,5 Paar Schwenkarme pro Stunde)
(die Maschine bearbeitet 1+1 Schwenkarme von jeder Art pro Zyklus)
- **Leistung** ≥ 85%
- **Ergebnisse**
Flexibilität in der Anwendung und Konfigurieren
Hohe Automatisierung und Produktivität
Strukturelle Steifigkeit, größere
Bearbeitungsmöglichkeiten
Modulare Komponentistik
Hohe Qualität und Präzision des
bearbeiteten Werkstücks
Zuverlässigkeit (Telefonkundendienst)

SYSTEM CONFIGURATION

The machine "TRANSTABLE MAGNUM" TRM 9/15, has 18 Fanuc CNC axes, a 9-division indexing table of which:

- 1 automatic loading/unloading station with manipulator with an CNC-axis
- 8 machining stations

and 10 work-units of which:

- 3 3-axes module MTT3 with MM70 spindle
- 4 3-axes module MTT4 with MM70 single spindle
- 3 1-axis module MTT4 with BM70 double spindle
- 2 1-axis module MTT4 with BM40 double spindle
- 1 1-axis module MTT4 with MENA40 spindle with multi spindle head AV2 and 2 spindles
- 2 3-axes MTT4 module with a 6-spindles REV revolver

The more delicate tools are inspected by a system to monitor variation of the power absorbed by the tool
The machine complies with the strictest international standards for safety regulations.

Structural rigidity and application of manufacturing methods in the "quality" concept, guarantee product accuracy and repeatability.

SYSTEM-KONFIGURATION

Die Maschine der Baureihe "TRANSTABLE MAGNUM" TRM 9/15, 18 Achsen kontrolliert von CNC Fanuc Anlage, bestehend aus einem Drehtisch mit 9 Stationen:

- 1 automatische Lade und Entladestation durch Manipulator mit einer NC Achse
- 8 Arbeitsstationen

und 10 Arbeitseinheiten:

- 3 MTT3 Module mit drei Achsen, mit einer MM70 Spindel ausgestattet
- 4 MTT4 Module mit drei Achsen mit einer MM70 Spindel ausgestattet
- 3 MTT4 Module mit einer Achse, mit einer Doppelspindel BM70 ausgestattet
- 2 MTT4 Module mit einer Achse mit Doppelspindel BM40 ausgestattet
- 1 MTT4 Modul mit einer Achse mit MENA 40 ausgestattet mit Vorkopf AV2 und zwei Spindeln
- 2 Module MTT4 mit drei Achsen mit einem 6-spindligen REV Revolver ausgerüstet

Alle kritischen Werkzeuge werden mit Werkzeugsbruchkontrollen überwacht.

Die Maschine entspricht in allen Punkten den internationalen Unfallverhütungsvorschriften (EC Normen).

Die strukturelle Steifigkeit und die Anwendung der Fabrikationsmodule im "Qualität" Konzept garantieren die Präzision, die Akkuratess und die Wiederholbarkeit des Produktes.