

english

deutsch

The requirement of processing two types of products in several operations, most of them very accurate and high quality, the requirement of "just in time" product delivery, demand a high flexibility and high output machine with a high number of tools (42) and a fast and easy changeover

The solution to these requirements is the Giuliani **TRANSCENTER TRC 8/7 with pallets changeover**

*Die Forderung nach zwei Produkttypen mit bedeutender Zahl von Bearbeitungen von hoher Qualität und Präzision, die Not den Marktforderungen schnellst nachzukommen, verlangen eine Maschine mit hoher Flexibilität, einer Produktionsleistung mit vielen Spindeln (42 insgesamt), einer schnellen und einfachen Umüstung Die ideale Lösung Giuliani: **TRANSCENTER TRC 8/7 mit Palettenumrüstung***



english

- **Location** Italy
- **Component and material**
Gas Valve (2 types) / Aluminium Casting
- **Field** House Appliances
- **Cycle Time**
Approx. 25 sec/part (1st type)
Approx. 28 sec/part (2nd type)
- **Hourly output**
Approx. 144 pcs/h at 100% efficiency (1st type)
Approx. 128 pcs/h at 100% efficiency (2nd type)
- **Efficiency** 85%
- **Results**
Modular components
Output and automation
Flexible productivity
Fast friendly palletized changeover
Complete part machining
Product Quality and Accuracy (Cmk 1,67)
Reduction or elimination of part inventory
Reduced part flow/time cost
Manpower savings

deutsch

- **Aufstellort** Italien
- **Bearbeitetes Werkstück und Material:**
Ventilelement für Gas (2 Type)
Druckguss aus Aluminium
- **Bereich** Haushaltsgeräte
- **Taktzeit** 25 Sek/Stk. ca (1er Typ)
28 Sek/Stk. ca (2er Typ)
- **Tatsächliche Ausbringung**
144 Stk/St. ca. bei 100% Leistung (1er Typ)
148 Stk/St. ca. bei 100% Leistung (2er Typ)
- **Leistung** 85%
- **Ergebnisse**
Modularität
Bearbeitungsstrasse mit hoher
Automatisierung und Produktivität
Hohe Flexibilität
Einfache und schnelle Paletten-Umrüstung
Komplette Bearbeitung des Werkstücks
Qualität und Präzision des Produkts (Cmk 1,67)
Geringer Lager
Reduzierte Zeiten und Kosten des Stk/Durchlauf
Einsparung von Arbeitskräften

SYSTEM CONFIGURATION

The machine type "TRANSCENTER" TRC 8/7, has 35 NC axis of the type "VNC Virtual Numerical Control" and a "SCADA" operator interface, simple and practical Transfer machine with an 8-division rotary table of which:

1 part manual load/unload.

Palletized changeover: n° 8+8 pallets for the two types of parts, automatic clamping & unclamping of pallets by pushbutton.

7 machining stations.

Stations are equipped with indexing satellite NC tables, with programmable division angles (by 1°).

7 working units consisting of:

7 NC turret units with 6 spindles each, for a total of 42 spindles available in the machine.

7 working modules MT3-CCC, each with 3 NC axis (x,y,z)

The more delicate tools are inspected by monitoring devices
Structural rigidity and application of manufacturing methods in the "quality" concept, guarantee product accuracy and repeatability.

SYSTEMKONFIGURATION

Maschine Modell "TRANSCENTER" TRC 8/7 mit 35 NC-Achsen Modell "VNC Virtual Numerical Control" und einfacher betriebsfähigen Bedienerchnittstelle Typ "SCADA"

Die Maschine ist mit 8-Verteilungen-Drehtisch bestückt, wovon:

1 Station zum manuellen Laden/Entladen des Teils

Umrüstung durch Palette, n° 8+8 Paletten für die zwei Werkstückstypen, automatisches Spannen und Entspannen der Palette durch Druckknopf

7 Bearbeitungsstationen

Die Stationen sind mit indexierten NC-Satellitentischen bestückt, mit programmierbarem Verteilungswinkel nach Vielfachen von 1°

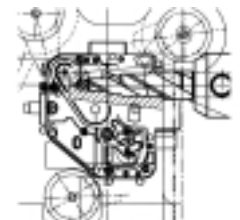
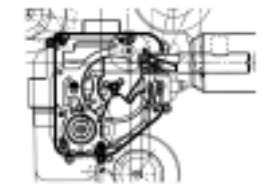
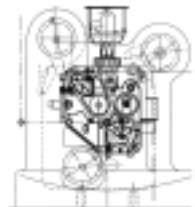
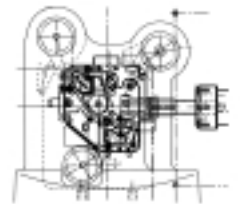
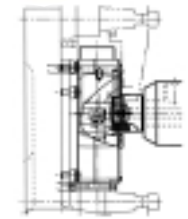
7 Bearbeitungseinheiten bestehend aus:

7 NC-Revolverköpfen mit 6 Spindeln für die auf Maschine insgesamt verfügbare 42 Spindel

7 Bearbeitungsmodulen MT3-CCC, jeder mit 3 NC-Achsen (x,y,z)

Die Integrität der kritischsten Werkzeuge wird von geeigneten Vorrichtungen beobachtet

Eine strukturelle Steifigkeit und die Anwendung von Fabrikationsmethoden im Konzept von "Qualität" garantieren die Präzision, die Akkuratess und die Wiederholbarkeit des Produktes.



GIULIANI

division of IGM S.p.A.

VIA DEL LAVORO, 7
40050 QUARTO INFERIORE
BOLOGNA - ITALIA
TEL. ++39-051-6037811
FAX ++39-051-6037933
E-mail: giuliani@igmi.it
www.giulianico.com