

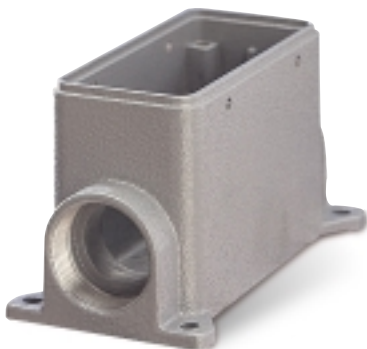
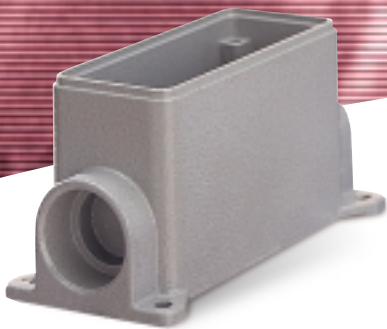
at work

Multi-Center Rotary Table

TRC

Case
Study
105

Transcenter 8/6



english

deutsch

The quick development and evolution of the product, demand a machine with high flexibility. The demand of a high productive capacity requires the use of a machine offering high production.

The solution to both requirements is: **'TRANSCENTER 8/6'**

The solution offered by Giuliani allows the Customer to cover the whole productive demand in its present and future diversifications and to grant within that time the requested quality level.

Durch die fortwährende Weiterentwicklung des Werkstückes wird eine Anlage mit höchster Flexibilität gefordert. Die Notwendigkeit einer großen Stückzahl verlangt eine Anlage mit hoher Produktivität.

*Die ideale Problemlösung: 'TRANSCENTER 8/6'
Die von Giuliani hergestellten Anlagen, mit ihrem modularen Aufbau, entsprechen den Kundenwünschen nach Produktivität und Flexibilität für die heutige Anwendung und für die Zukunft. Neben den angeführten Eigenschaften ist hohe Qualität der Anlagen garantiert.*

 **GIULIANI**



english

- **Location** Italy
- **Component** "Connector housing"
- **Field** Electric
- **Actual Production Rate** 510 pcs./h.
- **Efficiency** $\geq 85\%$
- **Results**
Improvement of product quality
Reduction of set-up time: min. 30 min., max. 60 min.
Production "just in time".
Reduction of floor space.
Reduced extent of investment thanks to the optimization of the ratio flexibility/productivity.

deutsch

- **Aufstellort** Italien
- **Bearbeitetes Werkstück** "Steckergehäuse"
- **Bereich** Elektrik
- **Tatsächliche Ausbringung** 510 Stück pro Stunde
- **Leistung** $\geq 85\%$
- **Ergebnisse**
Verbesserung der Qualität.
Verringerung der Umrüstzeiten:
min. 30 Min., max. 60 Min.
Fertigung "Just in Time".
Einhalten der Maße und geometrischen Toleranzen
(das Werkstück wird auf der Vorder- und Rückseite bearbeitet)
Kleiner Raumbedarf
Durch diese Investition erreicht man eine Optimierung von Flexibilität/Produktivität

SYSTEM CONFIGURATION

The machine 'TRANSCENTER' model TRC 8/6 has 23 CNC axes and is made up of an indexing table with 8 divisions of which:

- 1 station for the automatic loading of the workpiece
- 1 station for the automatic unloading of the workpiece connected to the automatic washing plant
- 6 work-stations, of which 5 with CNC angular rotation of the workpiece clamping fixtures.
- 6 work units of which :
 - 4 single spindle unit each with 3 CNC axes
 - 2 double spindle work units each with 3 CNC axes

The most critical tools are controlled by convenable devices.

The machine is manufactured to comply with the strictest international standards for safety protection.

The flexibility of the "TRC" system and the reduced set-up times allow the Customer to quickly comply with the maximum variations in productive requirements.

SYSTEM-KONFIGURATION

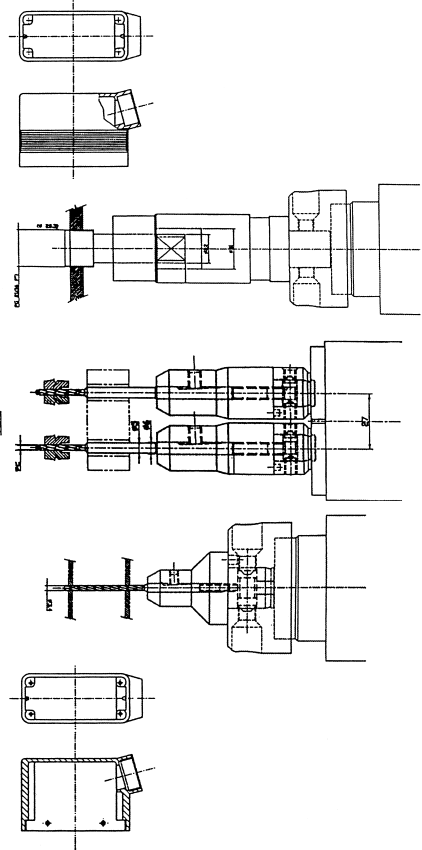
Die Maschine der Baureihe 'TRANSCENTER' Mod. TRC 8/6 hat 23 CNC-Achsen und einen Rundtisch mit 8 Stationen.

- 1 Station zum automatischen Beladen der Werkstücke.
- 1 Station zum automatischen Entladen der Werkstücke.
- 6 Stationen zur Bearbeitung der Werkstücke, welche für die achsiale Drehung mit NC Achsen ausgerüstet sind.
- 6 Bearbeitungseinheiten:
 - 4 Einzelspindlige Bearbeitungseinheiten mit je 3 CNC-Achsen.
 - 2 Doppelspindlige Bearbeitungseinheiten mit je 3 CNC-Achsen.

Alle kritischen Werkzeuge werden mit Werkzeugbruchkontrollen überwacht.

Die Maschine entspricht in allen Punkten den internationalen Unfallverhütungsvorschriften (EC Norm).

Die Flexibilität des Systems "TRC" sowie die reduzierten Umrüstzeiten erlauben dem Kunden, sich an unterschiedlichen Produktionsanforderungen anzupassen.



GIULIANI

division of IGMi S.p.A.

VIA DEL LAVORO, 7
40050 QUARTO INFERIORE
BOLOGNA - ITALIA
TEL. ++39-051-6037811
FAX ++39-051-6037933
E-mail: giuliani@igmi.it
www.giulianico.com