

Multiway



Productivity Through Flexibility



Multiway BR16

ENGLISH

BR16/BL-CA BROACHING MACHINE

The BR16/BL-CA broaching machine broaches the key section into plug bodies which are used in cylinders and padlocks. Prior to broaching the plugs are oriented using the pre-drilled pin-holes.

Broaching is performed using a fixed horizontal broach with recirculating fixtures.

Each plug is mounted into a carriage where side clamping jaws hold the plug in a correctly oriented position.

Carriages slide along precision ground and hardened guideways using a continuously recirculating chain supported by two pinions.

Broaching is done using coolant (oil or emulsion).

Plugs are automatically oriented and loaded into the moving carriages through the "CA" loading unit.

The automatic loading unit is suitable for different plug diameters and different plug lengths up to 60 mm.

Plugs are automatically unloaded into a chute.

The "SR" (fast changeover) version of this machine is available upon request.

The quick clamp/unclamp system allows entire broaches or broach segments to be changed very quickly. This feature is particularly interesting when frequent broach profile changeovers are required and machine flexibility is more important than high output.

DEUTSCH

DIE HORIZONTAL-RÄUMMASCHINE MULTIWAY BR 16/BL/CA

Die Horizontal-Räummaschine Multiway BR 16/BL/CA räumt das Profil in Zylinder- und Vorhängeschlosskerne. Das Profil wird im Bezug auf die Stiftbohrungen hergestellt wenn die Kerne vor dem Räumen gebohrt sind.

Bearbeitet wird mit einer feststehenden Räumnadel an der sich die Kerne vorbeibewegen. Die Kerne werden auf Schlitten mit einer Vorrichtung mit zwei Spannbacken aufgenommen.

Die Räumschlitten sind mit einer Förderkette verbunden, die sich mit kontinuierlicher Bewegung um die beiden Kettenräder dreht.

Die Bearbeitung erfolgt mit Kühlmittel (Öl oder Emulsion). Das Beladen der Kerne in die Vorrichtungen erfolgt automatisch durch die Hebe- und die Ladevorrichtung Typ "CA".

Die automatische Ladevorrichtung kann für verschiedene Durchmesser und Länge der Kerne vorgesehen werden. Kerne bis zu einer Länge von 60 mm können automatisch zugeführt werden.

Das Entladen der Kerne erfolgt automatisch auf eine Rutsche.

Diese Maschine kann mit der „SR“ Ausführung (BR16/BL/CA/SR) geliefert werden. In dieser Ausführung werden die Räumsegmente über ein Schnellspannsystem befestigt. Das Wechseln der Räumsegmente kann in sehr kurzer Zeit durchgeführt werden. Dadurch ist die Maschine sehr flexibel. Wenn sich an den Kernen das Profil oft ändert, ist diese Lösung interessant, da auf die Flexibilität mehr Wert gelegt wurde, als auf eine hohe Stundenleistung.

Technical specifications

Tool: H.S.S. broach composed of 200 mm or 100 mm long segments and 1 profiled plug extraction plate.

Maximum broach length: 1600 mm

Number of carriages: 16

Plug material: brass

Minimum plug diameter: 7 mm.

Maximum plug diameter: 15 mm

Minimum plug length: 12 mm

Maximum plug length: 60 mm

Plug lengths exceeding 50 mm. require relief milling of the key profile area in order not to overload the broach.

Broaching accuracy: ± 0,02 mm

Installed power: 2,65 Kw

Weight: 2250 kg

Output :

With automatic loading: 2200 plugs/hour

Technische Daten

Werkzeug: die Räumnadel aus HSS besteht aus Segmenten mit einer Länge von 100 oder 200 mm und 1 Auszieher des profilierten Kerns

Max. Länge der Räumnadel: 1600 mm

Zahl der Schlitten: 16

Werkstoff der Kerne: Messing

Min. Durchmesser des Schlosskernes: 7 mm.

Max. Durchmesser des Schlosskernes: 15 mm.

Min. Länge des Schlosskernes: 12 mm.

Max. Länge des Schlosskernes: 60 mm.

Schlosskerne über 50 mm Länge, sollten eine Bohrung im Bereich des Profils ausweisen, um die Räumnadel nicht unnötig zu belasten

Bearbeitungsgenauigkeit: ± 0,02 mm.

Aufgenommene Leistung: Kw 2,65

Gewicht: 2250 kg.

Taktzeit:

Mit automatischer Ladevorrichtung: 2200 Kerne/Stunde

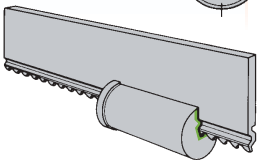
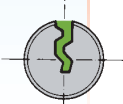


Pos.2

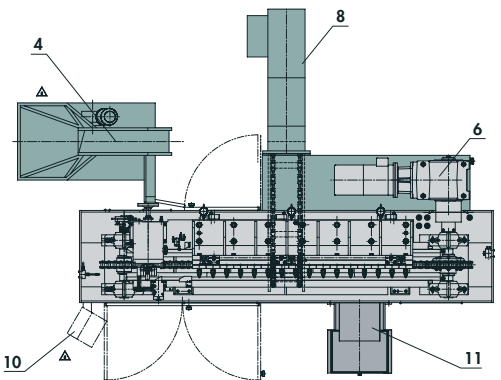
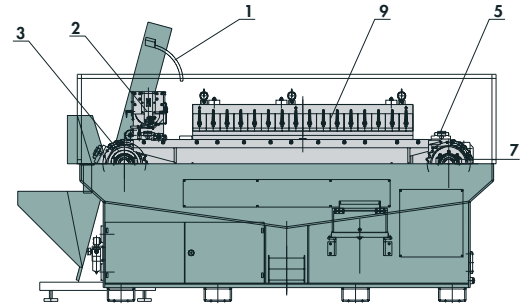
BR16/BL/CA



Moving carriages "CA"
Ladevorrichtung "CA"



Pos.11



- 1: Chute tube for plugs
Gleitrohr der Schlosskerne
- 2: Automatic loading device "CH"
Automatische Ladevorrichtung "CH"
- 3-7: End sprocket wheels
Endkettenräder
- 4: Elevator of the automatic loading device
Schrägförderer der automatischen Ladevorrichtung
- 5: Carrying slide
Räumschlitten
- 6: Speed variator
Stufenloses Getriebe für die Geschwindigkeit
- 8: Convoyeur copeaux
Spaneförderer
- 9: Broach holder
Räumnadelhalter
- 10: Control panel
Schalttafel
- 11: Automatically unloaded
Automatische Entladung

GIULIANI

division of IGM S.p.A.

VIA DEL LAVORO, 7
40057 QUARTO INFERIORE
BOLOGNA - ITALIA
TEL. ++39-051-6037811
FAX ++39-051-6037933
E-mail: giuliani@igmi.it
www.giulianico.com

COMPANY
WITH QUALITY MANAGEMENT
SYSTEM CERTIFIED BY DNV
= ISO 9001 : 2000 =

BUCCI
INDUSTRIES

The data in this leaflet are non-binding. We reserve the right to make technical changes to the machine for the benefit of our valued customers.
Die in diesem Katalog angeführten Daten sind unverbindlich. Unsere Firma behält sich das Recht vor, jederzeit Änderungen ohne Vorankündigung vorzunehmen.

