

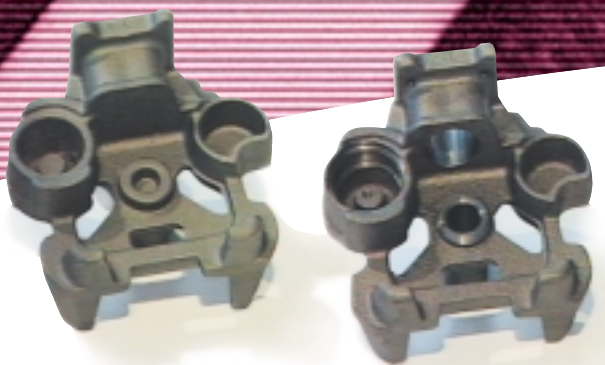
# at work

Rotary Table Machining

TRT

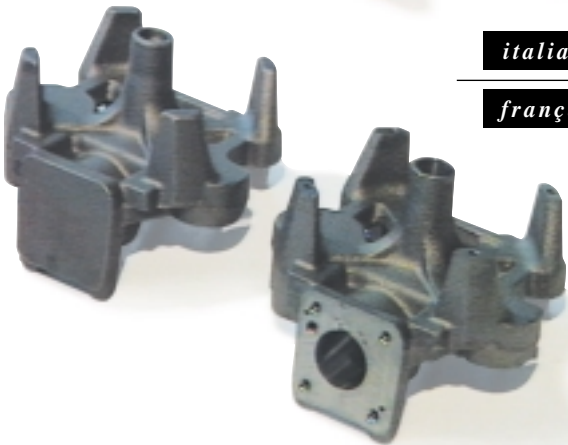
Case  
Study  
# 208

Transtable 11/20



Soluzioni estremamente innovative rispetto ai processi tradizionali consentono la lavorazione completa del corpo nel caso specifico con una macchina, nei casi più complessi con due macchine. Ecco la soluzione: **TRANSTABLE TRT 11/20**. La macchina TRT abbinata alla nuova produzione di lappatrici progressive PROHONE PRH lanciata dalla Giuliani, si presenta come una linea completa di lavorazione e superfinitura estremamente competitiva che riunisce inoltre sotto un unico produttore la responsabilità della lavorazione completa del pezzo.

italiano

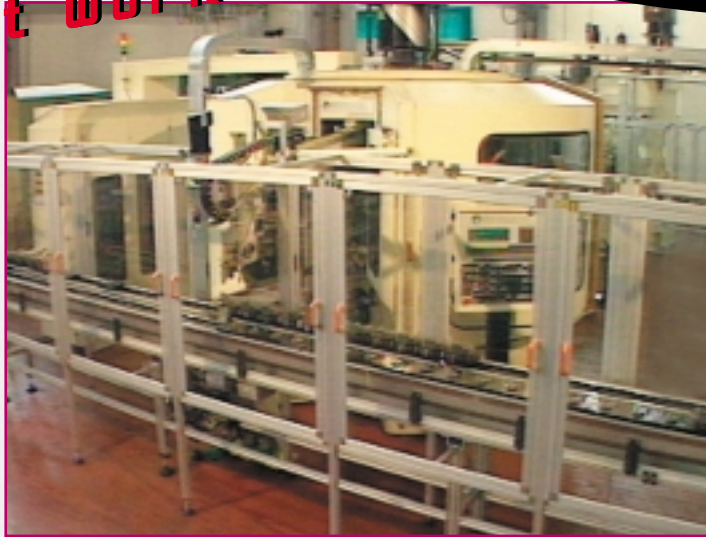


français

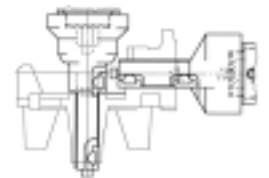
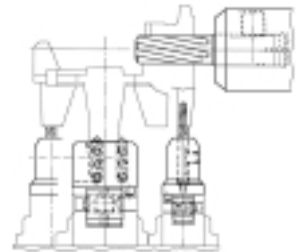
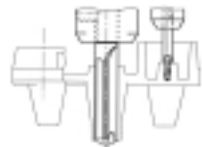
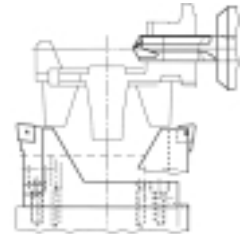
*Des solutions très innovatrices en comparaison aux procédés traditionnels permettent l'usinage complet du corps compresseur, en ce cas avec une seule machine et, avec deux machines dans des cas plus complexes. Voici la solution idéale: **TRANSTABLE TRT 11/20***

*La machine TRT et la nouvelle production de machines de rodage progressif PROHONE PRH lancée par Giuliani, se présentent comme une chaîne complète d'usinage et de super finissage très compétitive, qui rassemblent en un seul constructeur la responsabilité de l'usinage complet du composant.*

 **GIULIANI**



Case  
Study  
# 208



**italiano**

- **Località** Cina
- **Componente**  
Corpo Compressore  
Materiale: Ghisa
- **Settore Industriale**  
Compressore Frigorifero
- **Produzione Reale**  
Circa 277 pz./h
- **Efficienza** ≥ 85%
- **Risultati**  
Lavorazione completa del pezzo con una sola macchina  
Investimento ridotto a parità di risultati  
Elevata automatizzazione e produttività  
Risparmio di manodopera  
Buona accessibilità alle unità di lavoro  
Set-up ridotto  
Minimizzazione dello spazio

**français**

- **Lieu** Chine
- **Pièce usinée**  
Corps du compresseur  
Matériel: Fonte
- **Secteur**  
Compresseur frigorifique
- **Production réelle**  
277 pièces/h environ
- **Efficiace** ≥ 85%
- **Résultats**  
Usinage complet de la pièce par une seule machine  
Investissement réduit avec mêmes résultats  
Haute automatisation et productivité  
Economie de main d'oeuvre  
Bonne accessibilité aux unités d'usinage  
Réduction des réglages  
Réduction de l'encombrement machine

**CONFIGURAZIONE DEL SISTEMA**

La macchina del tipo "TRANSTABLE" modello TRT 11/20 è composta da una tavola rotante a 11 divisioni di cui:

- 1 stazione di carico/scarico automatico tramite manipolatore a due pinze con l'asse X di traslazione controllato CN
- 10 stazioni di lavoro, di cui una libera a disposizione. e da 20 unità di lavoro di cui:
- 14 monomandrino con slitta ad avanzamento idraulico, montate su supporti regolabili
- 2 bимandrino con slitta ad avanzamento idraulico, montate su supporti regolabili
- 1 multimandrino (6 mandrini) con slitta ad avanzamento idraulico, montata su supporto regolabile
- 1 multimandrino (5 mandrini) con slitta ad avanzamento idraulico, montata su supporto regolabile
- 2 multimandrino (4 mandrini) meccaniche a patrona, montate su supporti regolabili.

Refrigerazione interna sugli utensili di finitura. L'integrità degli utensili più critici è controllata da opportuni dispositivi.

Rigidità strutturale e l'applicazione di metodi di fabbricazione nel concetto della "qualità" garantiscono l'accuratezza e la ripetibilità del prodotto.

La macchina rispetta le più rigide normative di sicurezza ed antinfortunistiche a livello internazionale (CE).

**CONFIGURATION DU SYSTEME**

La machine modèle "TRANSTABLE" modèle TRT 11/20 est composée d'une table tournante à 11 divisions dont:

- 1 station de chargement/déchargement automatique par manipulateur à deux pinces avec l'axe X de translation à contrôle numérique
- 10 stations d'usinage, dont une libre et 20 unités d'usinage dont:
- 14 unités monobroche avec coulisse à entraînement hydraulique, installées sur supports réglables
- 2 unités à double broche avec coulisse à entraînement hydraulique, installées sur supports réglables
- 1 unité multibroche (6 broches) avec coulisse à entraînement hydraulique, installée sur support réglable
- 1 unité multibroche (5 broches) avec coulisse à entraînement hydraulique, installée sur support réglable
- 2 unités multibroches (4 broches), mécaniques à patronne, installées sur supports réglables

Réfrigération intérieure des outils de finissage. L'intégrité des outils les plus critiques est contrôlée par des dispositifs convenables.

Une rigidité de structure et l'application des méthodes de fabrication suivant l'impératif de "qualité" garantissent le soin et le caractère de répétitivité du produit.

La machine est fabriquée suivant les normes internationales de sécurité (CE).

**GIULIANI**

division of IGM S.p.A.

VIA DEL LAVORO, 7  
40050 QUARTO INFERIORE  
BOLOGNA - ITALIA

TEL. ++39-051-6037811

FAX ++39-051-6037933

E-mail: giuliani@igmi.it

www.giulianico.com