

TRANSTABLE TRT 11/12

Rotary Table Machining

 **GIULIANI**

at work



Case Study # 203

ITALIANO

- **Località**
Corea del Sud
- **Componente lavorato**
Cuscinetto Superiore ("Upper Bearing")
- **Settore industriale**
Compressore frigorifero
- **Produzione reale**
Circa 300 pz./ora per un primo componente
Circa 257 pz./ora per un secondo componente
- **Efficienza** $\geq 85\%$
- **Risultati**
Elevata produttività
Ridotto tempo di set up al cambio prodotto (ca. 60 min.)
Risparmio di manodopera
Ottima accessibilità alle unità di lavoro
Minimizzazione dello spazio occupato
- **Costruttore**
Giuliani
Bologna - Italia

La richiesta di una elevata capacità produttiva richiede una macchina ad alta produzione con una flessibilità "mirata" e "dosata" all'eventuale evolversi del prodotto.

Ecco la soluzione ideale: **TRANSTABLE TRT 11/12**
La soluzione modulare fornita dalla Giuliani, consente al Cliente di coprire l'intera richiesta produttiva nella sua configurazione presente e futura e di garantire nel tempo il livello qualitativo richiesto.

- **Lieu**
Corée du Sud
- **Pièce usinée**
Cousinet Supérieur ("Upper Bearing")
- **Secteur**
Compresseur frigorifique
- **Taux de production réelle**
300 pièces/h environ pour un premier composant
257 pièces/h environ pour un deuxième composant
- **Efficiences** $\geq 85\%$
- **Résultats**
Haute productivité.
Temps de réglage réduits pour passer de l'usinage d'une pièce à l'autre (60 min. environ)
Economie de main d'œuvre
Accessibilité totale aux unités d'usinage
Réduction de l'encombrement machine
- **Constructeur**
Giuliani
Bologne - Italie

La quantité des pièces à réaliser nécessite d'une machine à haute production avec une flexibilité "dédiée" et "dosée" à l'évolution éventuelle du produit.

Voici la solution idéale: **TRANSTABLE TRT 11/12**
La solution modulaire proposée par Giuliani permet au client de couvrir la totalité de la demande de production dans ses diversifications actuelles et futures et de garantir dans le temps le niveau de qualité demandé.

TRANSTABLE TRT 11/12

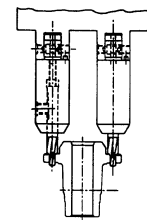
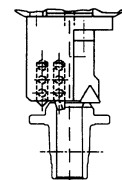
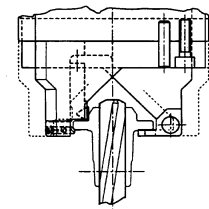
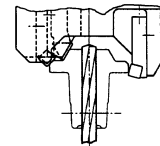
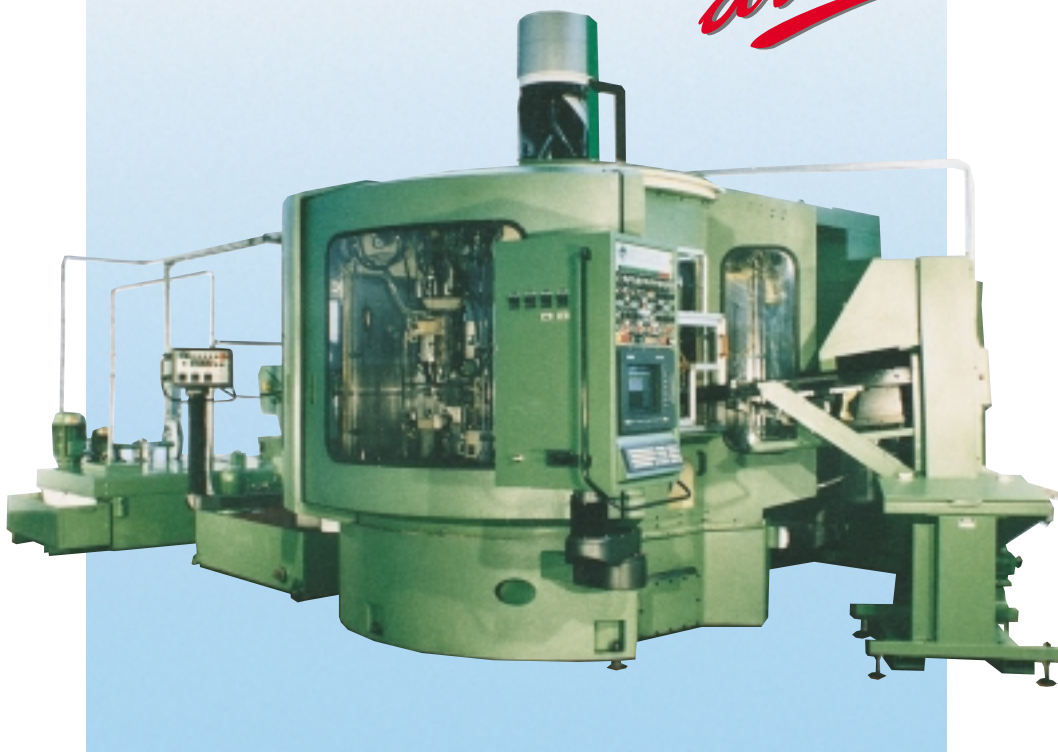
Rotary Table Machining

at work

Case Study
203

ITALIANO

FRANÇAISE



 **GIULIANI**

CONFIGURAZIONE DEL SISTEMA

La macchina del tipo "TRANSTABLE" modello TRT 11/12 ha 6 assi controllati CNC, ed è composta da una tavola rotante a 11 divisioni di cui:

- 1 stazione di carico automatico
- 1 stazione di scarico automatico
- 9 stazioni di lavoro

ed a 12 unità di lavoro di cui :

- 2 monomandrino ad avanzamento e rotazione controllata CNC, montate su supporti regolabili. .
- 2 monomandrino ad avanzamento controllato CNC, montate su supporti regolabili.
- 5 monomandrino ad avanzamento idraulico, montate su supporti regolabili
- 1 multimandrino (3 mandrini) ad avanzamento idraulico, montata su supporto regolabile.
- 1 multimandrino (3 mandrini) meccanica a patrona, montata su supporto regolabile.
- 1 di misura a comando pneumatico

L'integrità degli utensili più critici è controllata da opportuni dispositivi.

La macchina rispetta le più rigide normative antinfortunistiche a livello internazionale.

Una rigidità strutturale e l'applicazione di metodi di fabbricazione nel concetto di "qualità" garantiscono l' accuratezza e la ripetibilità del prodotto.

CONFIGURATION DU SYSTEME

La machine "TRANSTABLE" type TRT 11/12 a 6 axes à contrôle numérique et elle est composée d'un transfert rotatif à 11 divisions dont:

- 1 station de chargement automatique
- 1 station de déchargement automatique
- 9 stations d'usinage

et de 12 unités d'usinage dont:

- 2 unités monobroche à rotation à contrôle numérique, installées sur des supports réglables.
- 2 unités monobroche à contrôle numérique, installées sur des supports réglables.
- 5 unités monobroche à contrôle hydraulique, installées sur des supports réglables.
- 1 unité multibroche (3 broches) à contrôle hydraulique, installée sur des supports réglables
- 1 unité multibroche (3 broches) mécanique à vis-mère, installée sur des supports réglables
- 1 unité de calibrage à contrôle pneumatique

Les outils les plus "sensibles" sont contrôlés par des dispositifs adaptés.

La machine est fabriquée suivant les normes internationales de sécurité.

Une rigidité de structure et l'application des méthodes de fabrication suivant l'impératif de "qualité" garantissent le soin et le caractère de répétabilité du produit.

GIULIANI

division of **IGMI S.p.A.**
VIA DEL LAVORO, 7
40050 QUARTO INFERIORE
BOLOGNA - ITALIA
TEL. ++39-51-6037811
FAX ++39-51-6037933
E-mail: giuliani@igmi.it
Web site: <http://www.giulianico.com>

BUCCI
INDUSTRIES