

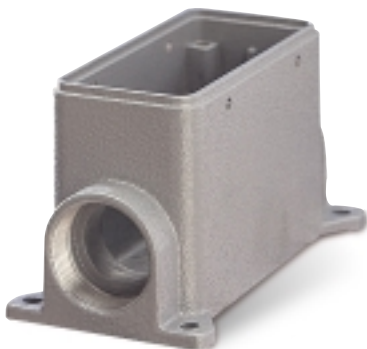
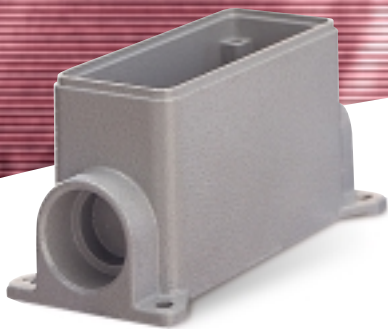
# at work

Multi-Center Rotary Table

TRC

Case  
Study  
# 105

Transcenter 8/6



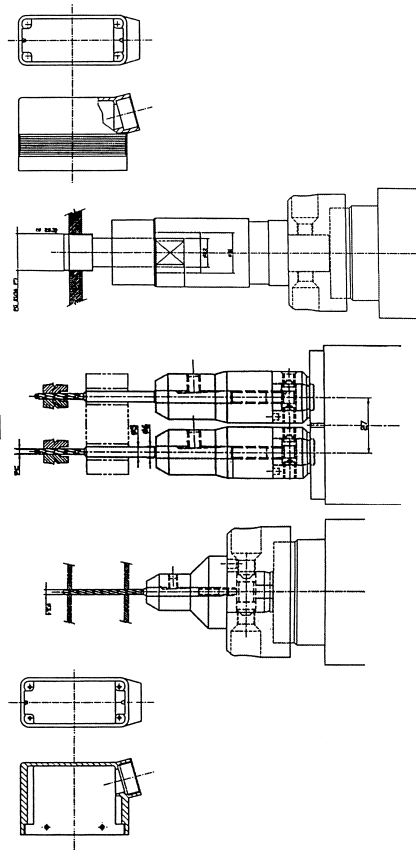
italiano

français

Il rapido sviluppo e l'evolversi del prodotto richiedono una macchina ad alta flessibilità. L'elevata richiesta di capacità produttiva richiede una macchina ad alta produzione. Ecco la soluzione ideale per entrambi i problemi: **'TRANSCENTER TRC 8/6'** La soluzione modulare fornita dalla Giuliani, consente al Cliente di coprire l'intera richiesta produttiva, nelle sue diversificazioni presenti e future, e di garantire nel tempo il livello qualitativo richiesto.

*La famille de pièces, le temps de cycle et l'évolution du produit demandent l'emploi d'une machine offrant une grande flexibilité. La quantité de pièces à réaliser nécessite une machine à haute production. Voici la solution idéale à ces impératifs: **'TRANSCENTER TRC 8/6'** La solution modulaire proposée par Giuliani, permet au client de couvrir la totalité de la demande productive dans ses diversifications actuelles et futures et de garantir dans le temps le niveau de qualité demandé.*

 **GIULIANI**



### italiano

- **Località** Italia
- **Componente lavorato**  
Cassette custodia
- **Settore industriale** Elettrico
- **Produzione reale**  
510 pezzi/ora
- **Efficienza**  $\geq 85\%$
- **Risultati**  
Miglioramento della qualità del prodotto.  
Riduzione del set up time: minimo 30 min,  
max 60 min.  
Minimizzazione delle scorte (produzione in  
just in time).  
Minimizzazione dello spazio occupato.  
Investimento contenuto tramite l'ottimizzazione  
del rapporto flessibilità/produttività.

### français

- **Lieu** Italie
- **Pièce usinée**  
"Capot pour connecteur"
- **Secteur** Electrique
- **Taux de production réelle**  
510 pièces/h.
- **Efficiéce**  $\geq 85\%$
- **Résultats**  
Amélioration de la qualité des pièces  
Réduction des temps de changement desérie:  
minimum 30 min. maximum 60 min.  
Production "juste à temps"  
Réduction de l'encombrement machine  
Investissement limité grâce à l'optimisation  
du rapport flexibilité/productivité

### CONFIGURAZIONE DEL SISTEMA

La macchina del tipo 'TRANSCENTER' modello TRC 8/6 ha 23 assi controllati CNC ed è composta da una tavola rotante a n° 8 divisioni di cui:

- 1 stazione di carico automatico del pezzo
- 1 stazione di scarico automatico del pezzo, collegato ad impianto automatico di lavaggio
- 6 stazioni di lavoro, di cui 5 con rotazione angolare delle morse portapezzo controllate CNC e da 6 unità di lavoro di cui:
  - 4 monomandrino, cadauna a 3 assi controllati CNC
  - 2 bimandrino, cadauna a 3 assi controllati CNC

L'integrità degli utensili più critici é controllata da opportuni dispositivi.

La macchina rispetta le più rigide normative antinfortunistiche a livello internazionale.

La flessibilità del sistema 'TRC' ed i tempi di set-up ridotti, consentono al Cliente di adeguarsi alle differenti richieste produttive in tempi rapidi.

### CONFIGURATION DU SYSTEME

La machine 'TRANSCENTER' modèle TRC 8/6 est un transfert rotatif à 8 divisions, 23 axes à contrôle numérique équipé de:

- 1 station de chargement automatique de la pièce
- 1 station de déchargement automatique de la pièce, reliée à l'installation automatique de rinçage
- 6 stations d'usinage dont 5 avec rotation angulaire des posages pièces à contrôle numérique et de 6 unités d'usinage, dont:
  - 4 mono-broches, chacune à 3 axes à contrôle numérique
  - 2 doubles broches, chacune à 3 axes à contrôle numérique

Les outils les plus "sensibles" sont contrôlés par des dispositifs adaptés.

La machine est fabriquée suivant les normes internationales de sécurité.

La flexibilité du transfert rotatif 'TRC' et les temps de réglages très courts permettent au client de s'adapter rapidement aux demandes productives les plus diversifiées.

### GIULIANI

division of IGMi S.p.A.

VIA DEL LAVORO, 7  
40050 QUARTO INFERIORE  
BOLOGNA - ITALIA  
TEL. ++39-051-6037811  
FAX ++39-051-6037933  
E-mail: giuliani@igmi.it  
www.giulianico.com