

# at work

Multi-Center Rotary Table

TRC

Case  
Study  
# 104

Transcenter 6/5



italiano

français

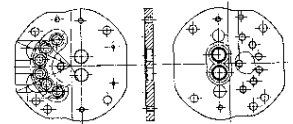
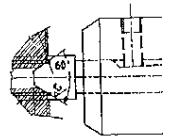
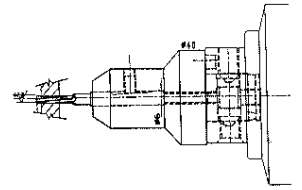
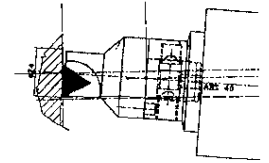
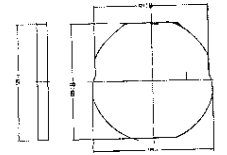
Il rapido sviluppo e l'evolversi del prodotto richiedono una macchina ad alta flessibilità. L'elevata richiesta di capacità produttiva richiede una macchina ad alta produzione. Ecco la soluzione ideale per entrambi i problemi: **'TRANSCENTER TRC 6/5'** La soluzione modulare fornita dalla Giuliani, consente al Cliente di coprire l'intera richiesta produttiva, nelle sue diversificazioni presenti e future, e di garantire nel tempo il livello qualitativo richiesto.

*La famille de pièces, le temps de cycle et l'évolution du produit demandent l'emploi d'une machine offrant une grande flexibilité. La quantité de pièces à réaliser nécessite une machine à haute production. Voici la solution idéale à ces impératifs:*

**'TRANSCENTER TRC 6/5'**

*La solution modulaire proposée par Giuliani, permet au client de couvrir la totalité de la demande productive dans ses diversifications actuelles et futures et de garantir dans le temps le niveau de qualité demandé.*

 **GIULIANI**



italiano

- **Località** Germania
- **Componente lavorato**  
"Piastra valvole" per compressore d'aria  
N° 8 tipi diversi con dimensioni variabili da un min. 60 x 60 sp. 3 mm ad un max di 260 x 160 sp.16 mm
- **Settore industriale** Pneumatica
- **Produzione reale**  
120 pezzi/ora
- **Efficienza** ≥ 90%
- **Risultati**  
Rispetto delle tolleranze dimensionali e geometriche (il pezzo viene lavorato sulle due facce contrapposte)  
Miglioramento della qualità del prodotto  
Riduzione del set-up time: minimo 35 min, max 90 min. Minimizzazione dello spazio occupato  
Investimento contenuto tramite l'ottimizzazione del rapporto flessibilità/produttività

français

- **Lieu** Allemagne
- **Pièce usinée**  
"Plaque valves" pour compresseur d'air  
8 différents types ayant dimensions variables d'un minimum de 60x60 épaisseur 3 mm à un maximum de 260x160, épaisseur 16 mm
- **Secteur** Pneumatique
- **Taux de production réelle**  
120 pièces/h
- **Efficiéce** ≥ 90%
- **Résultats**  
Maintien des tolérances dimensionnelles e géométriques (la pièce est usinée sur les deux côtés opposés). Amélioration de la qualité du produit.  
Réduction des temps de réglage: minimum 35 min, maximum 90 min.  
Réduction de l'encombrement machine.  
Investissement limité grâce à l'optimisation du rapport flexibilité/productivité

CONFIGURAZIONE DI SISTEMA

La macchina 'TRANSCENTER' modello TRC 6/5 ha 25 assi controllati CNC ed è composta da una tavola rotante a n° 6 divisioni in cui:

**1** stazione di carico/scarico del pezzo

**5** stazioni di lavoro, con rotazione angolare delle morse portapezzo controllate CNC

e da 5 unità di lavoro con revolver a 6 mandrini, cadauna a 4 assi controllati CNC

L'integrità degli utensili più critici é controllata da opportuni dispositivi.

La macchina rispetta le più rigide normative antinfortunistiche a livello internazionale.

La flessibilità del sistema 'TRC' ed i tempi di set-up ridotti, consentono al Cliente di adeguarsi alle differenti richieste produttive in tempi rapidi.

CONFIGURATION DU SYSTEME

La machine 'TRANSCENTER' modèle TRC 6/5 est un transfert rotatif à 6 divisions, 25 axes à contrôle numérique équipé de:

**1** station de chargement/déchargement de la pièce

**5** stations d'usinage, avec rotation angulaire des posages pièces à contrôle numérique

et de 5 unités d'usinage à tête revolver à 6 broches, chacune à 4 axes à contrôle numérique:

Les outils les plus "sensibles" sont contrôlés par des dispositifs adaptés.

La machine est fabriquée suivant les normes internationales de sécurité.

La flexibilité du transfert rotatif 'TRC' et les temps de réglages très courts permettent au client de s'adapter rapidement aux demandes productives les plus diversifiées.

GIULIANI

division of IGM S.p.A.

VIA DEL LAVORO, 7  
40050 QUARTO INFERIORE  
BOLOGNA - ITALIA  
TEL. ++39-051-6037811  
FAX ++39-051-6037933  
E-mail: giuliani@igmi.it  
www.giulianico.com