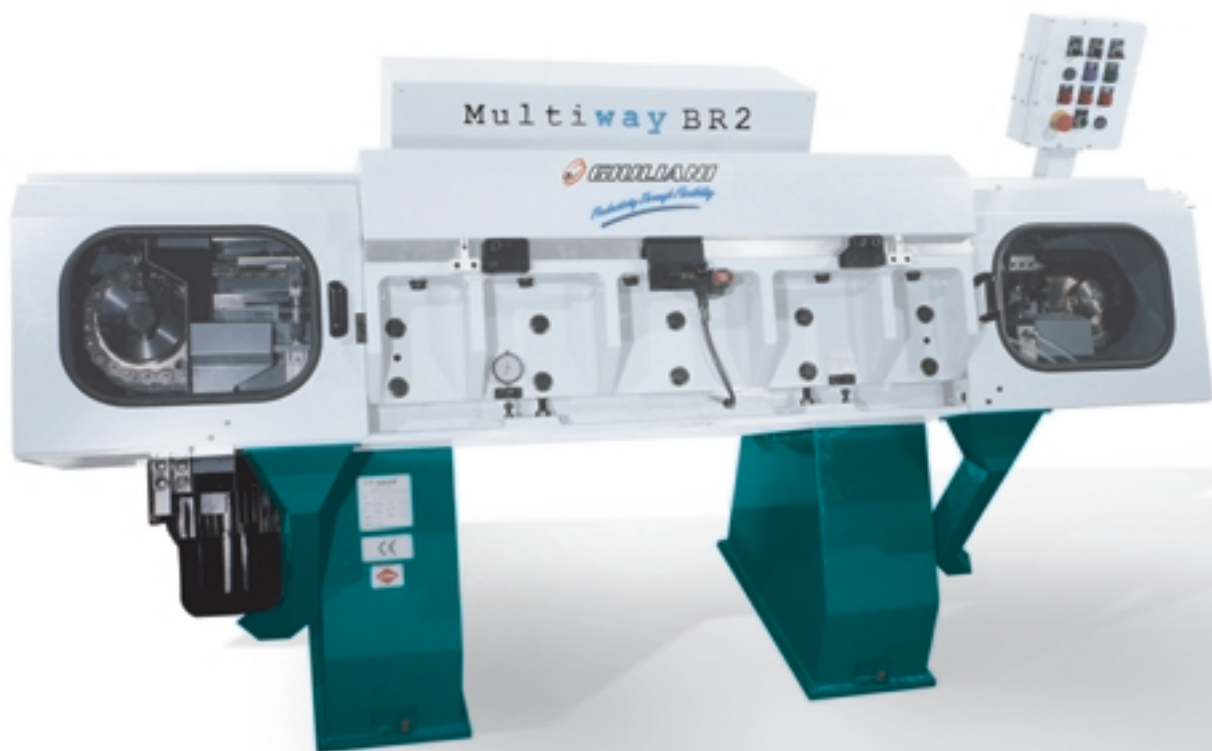


Multiway



GIULIANI

Productivity Through Flexibility



Multiway BR2

ITALIANO

MACCHINA BROCCIATRICE MULTIWAY BR2/BL

La macchina brocciatrice orizzontale Multiway BR 2/BL esegue la brocciatura del profilo chiave nei barilotti per cilindri e lucchetti. La brocciatura viene eseguita con riferimento ai fori pistoncino quando i barilotti sono forati prima della brocciatura.

La lavorazione viene eseguita da una broccia orizzontale fissa, sulla quale vengono fatti passare i barilotti.

I barilotti vengono brocciati a due per volta.

Essi vengono trasportati da un carrello, con due sedi portapezzo, le cui ganasce di bloccaggio laterali provvedono a tenerli saldamente in posizione. Il carrello è solidale con una catena di trascinamento che si muove con moto rettilineo alternativo fra due pignoni di estremità.

La lavorazione avviene a secco. Il caricamento dei barilotti nel carrello di trasporto è manuale, mentre il bloccaggio, la brocciatura e lo scarico sono automatici.

I segmenti di broccia sono bloccati mediante un sistema di serraggio rapido, che consente la sostituzione, di tutti o solo di alcuni di essi, in un tempo brevissimo.

Grazie a questa caratteristica, la macchina si presenta particolarmente interessante nei casi in cui sia richiesto un cambio molto frequente di profilo, e la flessibilità di lavorazione è più importante di una elevata produzione oraria.

La macchina è disponibile in due modelli:

- BR 2/BL con broccia fino a 1200 mm.
- BR 2/BL/L con broccia fino a 1600 mm, adatta alla lavorazione di profili particolarmente impegnativi.

Per i rispettivi tempi di ciclo si faccia riferimento ai dati tecnici sottoelencati.

FRANÇAISE

MACHINE À BROCHER MULTIWAY BR2/BL

La machine à brocher horizontale Multiway BR 2/BL exécute le brochage du profil de la clé dans les barillettes pour cylindres et cadenas. Le brochage est effectué avec référence aux trous pistoncino lorsque les barillettes sont percées avant le brochage. L'usinage est effectué par une broche horizontale fixe, sur laquelle les barillettes se déplacent. Les barillettes sont brochées deux à la fois. Ils sont transportés par un chariot, avec deux sièges porte-pièces, dont les griffes de serrage latérales tiennent les barillettes positionnés. Le chariot est solidaire d'une chaîne d'entraînement qui se déplace de façon rectiligne alternative entre les deux pignons de renvoi. L'usinage s'effectue à sec. Le chargement des barillettes sur le chariot de transport est manuel, tandis que le blocage, le brochage et le déchargement s'effectuent en cycle automatique.

Les segments de broche sont bloqués par un système de serrage rapide, qui permet de les remplacer tous ou seulement quelques-uns d'entre eux, en peu de temps.

Grâce à cette caractéristique, la machine est particulièrement intéressante en cas de changes fréquents du profil et donc, la flexibilité d'usinage revête plus d'importance qu'une production horaire élevée.

La machine est disponible en deux versions

- BR 2/BL avec broche jusqu'à 1200 mm
- BR 2/BL/L avec broche jusqu'à 1600 mm, apte pour l'usinage des profils particulièrement importants.

Pour les respectifs temps cycle, veuillez Vous référer aux données techniques indiquées ci-dessous.

Dati tecnici

Utensile: la broccia in acciaio super-rapido si compone di segmenti di 100 o 200 mm di lunghezza

Lunghezza massima della broccia: BR.2/BL:1200 mm - BR2/BL/L:1600mm

Materiale barilotto: ottone

Diametro minimo dei barilotto: 7 mm.

Diametro massimo dei barilotto: 15 mm.

Lunghezza minima dei barilotto: 12 mm.

Lunghezza massima dei barilotto: 50 mm. La lunghezza massima del barilotto può essere aumentata fino a 120 mm. purché si lavori un solo barilotto per volta.

In ogni caso, la parte di barilotto eccedente i 50 mm. di lunghezza, è opportuno abbia una fresatura interna, in corrispondenza del profilo chiave, per evitare di caricare la broccia con un inutile lavoro.

Precisione di lavorazione: ± 0,02 mm.

Potenza elettrica installata: Kw 2,5

Peso: 1350 Kg.

Tempo ciclo: 5 sec. più caricamento pezzo per macchina BR 2/BL, 7 sec. più caricamento pezzo per macchina BR2/BL/L

Données techniques

Outil: la broche en acier super rapide se compose de segments 100 ou 200 mm de long

Longueur maximale de la broche: BR.2/BL: 1200 mm - BR2/BL/L: 1600 mm

Matériel du barillet: laiton

Diamètre min. des barillettes: 7 mm.

Diamètre max. des barillettes: 15 mm.

Longueur minimale des barillettes: 12 mm

Longueur max. des barillettes: 50 mm. La longueur maximale du barillet peut être augmentée jusqu'à 120 mm pourvu qu'on usine un seul barillet à la fois

En tout cas, il faut que la partie du barillet qui excède 50 mm de longueur ait un fraisage intérieur, en correspondance du profil de la clé, pour éviter de surcharger la broche d'un travail inutile.

Précision d'usinage: ± 0,02 mm.

Puissance électrique installée: kW 2,5

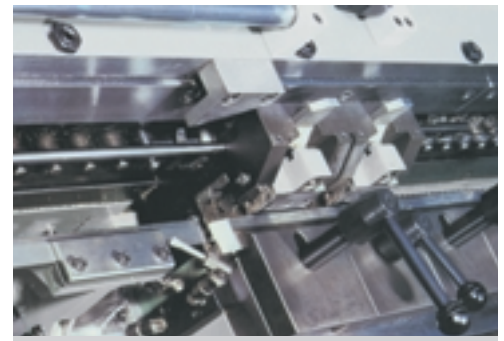
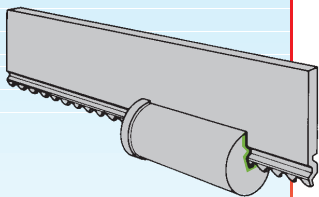
Poids: 1350 Kg.

Temps cycle: 5 secs plus le chargement de la pièce pour la machine modèle BR 2/BL, 7 secs plus le chargement de la pièce pour la machine BR2/BL/L

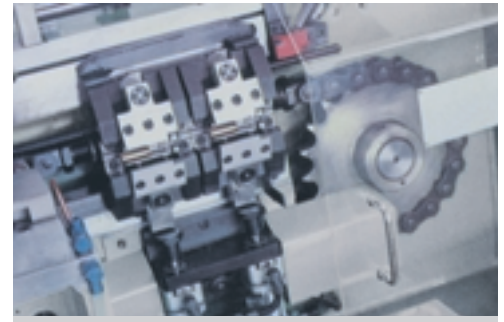


Pos.3

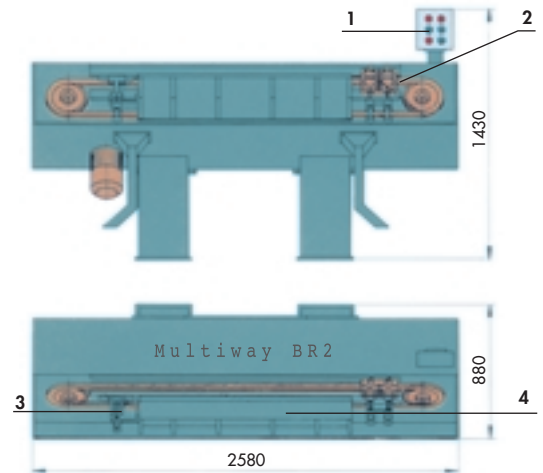
BR 2/BL



Pos.4



Pos.2



1: Pannello di comando
Panneau de contrôle

2: Carrello di trasporto
Chariot de transport

3: Segmento estrattore
Segment extracteur

4: Portabroccia
Porte-Broche

GIULIANI

GIULIANI
division of IGMI S.p.A.

VIA DEL LAVORO, 7
40050 QUARTO INFERIORE
BOLOGNA - ITALIA
TEL. ++39-051-6037811
FAX ++39-051-6037933
E-mail: giuliani@igmi.it

www.giulianico.com

COMPANY
WITH QUALITY SYSTEM
CERTIFIED BY DNV
ISO 9001

**BUCCI
INDUSTRIES**

I dati riportati sul presente catalogo non sono vincolanti. Ci riserviamo il diritto di apportare modifiche in qualsiasi momento.
Les données reportées dans ce catalogue ne sont pas contraignantes. Nous réservons le droit d'apporter des modifications à tout moment.

UCIMU
MEMBER