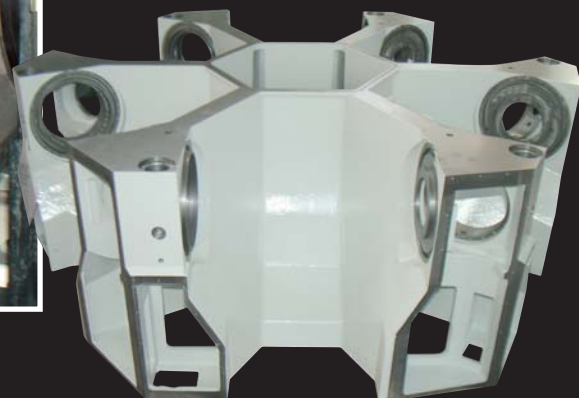
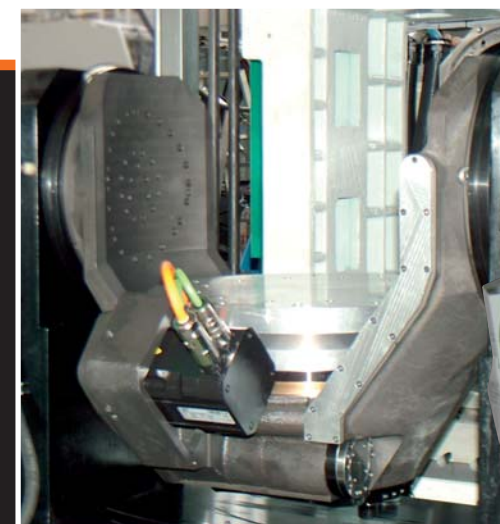


FC **LL**



FLEXCELL



> L'evoluzione del multicentro flessibile da 4 a 5 assi

Il FlexCell, l'innovativo multicentro su tavola rotante di Giuliani, che combina le caratteristiche di semplicità e flessibilità dei centri di lavoro quali cambio utensile e attrezzature pallettizzate con l'elevata produttività dei transfer, continua nella sua evoluzione combinando sempre più flessibilità con produttività.

Giuliani ha infatti sviluppato una versione a 5 assi che permette per la prima volta di combinare sei tavole satelliti basculanti a 5 assi continui con 8 unità di lavoro.

Questa versione si differenzia dalla versione standard per la diversa tavola rotante che è composta da sei culle basculanti e da sei tavole satelliti, ognuna dotata di rotazione continua.

Questa soluzione permette di effettuare posizionamenti con una precisione di 0.001° indipendentemente per ognuna delle sei stazioni.

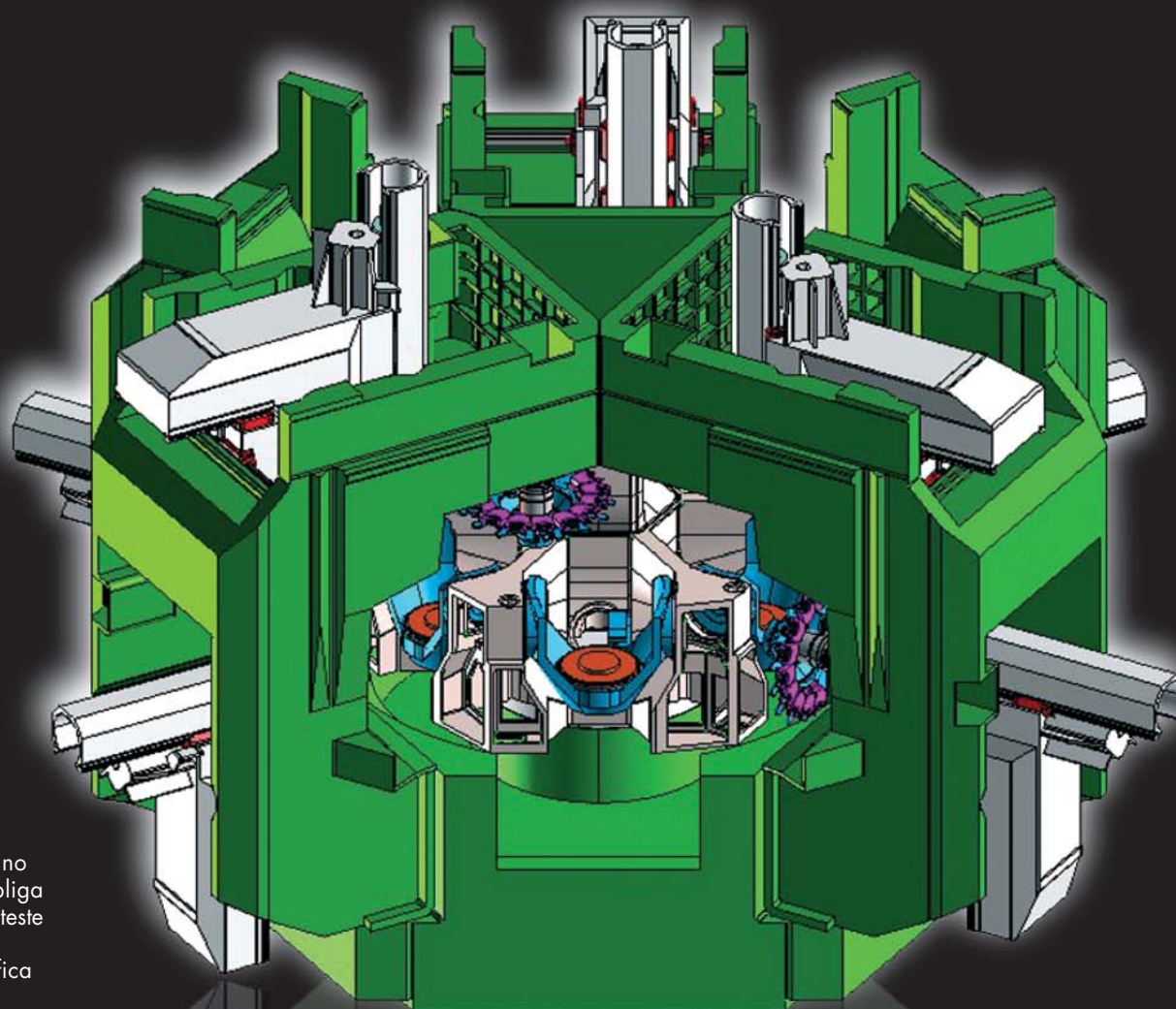
Queste caratteristiche, unite a quelle della versione standard, quali cambio utensile indipendente per ogni unità e predisposizione per la pallettizzazione, rendono questa nuova soluzione la combinazione ideale fra flessibilità e produttività.

Con questa nuova versione del FlexCell è quindi possibile lavorare pezzi complessi con qualsiasi angolo senza dover utilizzare costose e complicate avanteste e senza la necessità di fare più piazzamenti.

È possibile realizzare tutte le lavorazioni, anche quelle con più inclinazioni, semplicemente tramite part program.

Si semplifica anche la gestione futura della macchina, perché un cambiamento nel disegno del particolare non obbliga più al riacquisto di avanteste o di nuovi attrezzi ma comporta solo la modifica del part program.

Inoltre, grazie alle caratteristiche di flessibilità di cui è dotata la macchina se ne garantisce la certezza di un riutilizzo futuro completo, anche cambiando completamente il particolare da lavorare, senza dover apportare modifiche meccaniche. ●



> L'evoluzione del multicentro flessibile da 4 a 5 assi

Le FlexCell, le nouveau multicentre sur table tournante de Giuliani, qui allie la simplicité et la flexibilité des centres d'usinage, comme le changement d'outil et les outils palletisés, à la haute productivité des machines-transferts, représente une nouvelle avancée dans son évolution en resserrant de plus en plus les liens entre flexibilité et productivité.

Giuliani a en effet développé une version à 5 axes qui, pour la première fois, permet d'associer six tables satellites basculantes à 5 axes continus avec 8 unités d'usinage.

Cette version se différencie du modèle standard par sa table tournante avec six berceaux basculants et par ses six tables satellites, toutes dotées d'un mouvement rotatif continu.

Cette solution permet de positionner indépendamment chacune des six stations avec une précision de 0,001°.

Ces caractéristiques ajoutées à celles de la version standard,

comme le changement d'outil indépendant pour chaque unité et la prédisposition pour la pallettisation, font de cette nouvelle solution la parfaite synthèse entre flexibilité et productivité.

Avec cette nouvelle version du FlexCell, il est donc possible d'usiner des pièces selon un angle quelconque, sans devoir utiliser de têtes coûteuses et compliquées, ni d'effectuer plusieurs placements. Il est possible de réaliser tous les usinages, même avec plusieurs inclinaisons, simplement par l'intermédiaire du programme pièce.

Aussi la gestion future de la machine est simplifiée, parce qu'une modification du plan de la pièce n'oblige plus au rachat de têtes ou de nouveaux outils, mais comporte seulement la modification du programme pièce.

De plus, la flexibilité de la machine est une garantie de réutilisation future complète, même en changeant complètement la pièce à usiner, sans devoir apporter de modifications mécaniques. ▲